

VETRO

cosa inserire nei contenitori per il vetro

- bottiglie
- barattoli
- vasetti



Consiglio: non inserire lampadine, neon, specchi, bicchieri di cristallo e contenitori pirex. Le bottiglie e i contenitori devono essere vuoti: non inserire bottiglie e contenitori pieni o semi-pieni, anche se si tratta solo di acqua.

CARTA E CARTONE

cosa inserire nei contenitori bianchi

- tetrapak
- giornali, riviste, quaderni
- imballi e scatole in cartone



Consiglio: i cartoni e i vari imballi vanno schiacciati e piegati

SERVIZI AGGIUNTIVI SUL CALENDARIO

INGOMBRANTI E RAE

Prenotazione numero verde

MICRORAE

(beni elettronici con dimensioni massime di 24x16 cm)

Contenitori ubicati sul territorio

PILE E FARMACI

Contenitori presso esercizi commerciali

T/F

Contenitori presso esercizi commerciali

OLI VEGETALI

Contenitori ubicati sul territorio

SFALCI E POTATURE

prenotazione numero verde



illustrazioni_alexandro_nespolino

Per un corretto conferimento dei rifiuti **saranno effettuati periodicamente controlli a campione con eventuali provvedimenti sanzionatori** nei confronti di coloro che non differenzieranno correttamente.

Numero Verde
800.132242

dal lunedì al venerdì
dalle **9.00** alle **13.00**
e dalle **15.00** alle **17.00**



Comune di Ripi

Piazza Luciano Manara
03027 Ripi (FR)
tel. 0775 284010
protocollo.ripi@pec.it
ripi.lavorgnasrl.it



Lavorgna srl

Via Tratturo Regio, snc
San Lorenzello (BN)
tel. 0824 860341
info@lavorgnasrl.it
lavorgnasrl.it



arcadisa.com.it



Comune di Ripi



MI PIACE UN SACCO

l'amore fa la *differenza*

GUIDA ALLA RACCOLTA DIFFERENZIATA

cosa inserire
nei sacchi/contenitori



ORGANICO

cosa inserire nei contenitori marroni

- avanzi di cucina
- scarti di carne e pesce
(compresi gusci d'uovo, piccole ossa, lische)
- scarti di verdura e frutta
- cibi avariati tolti dalle confezioni
- filtri di the o altri infusi
(staccare eventuale filo o bollino di carta)
- fondi di caffè, cialde di caffè
(se compostabili)
- fazzoletti e tovaglioli sporchi solo di residui organici
- piccoli scarti di fiori e piante
- stuzzicadenti
- ceneri spente del caminetto



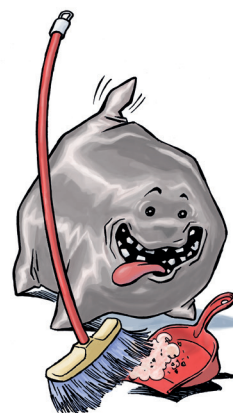
Consiglio: non dimenticare di riporre i materiali all'interno di sacchi biodegradabili e compostabili ben chiusi prima di conferirli.

SECCO RESIDUO

cosa inserire nei sacchi grigi

- cialde plastificate
- lampadine
- porcellana e terracotta
- spazzamenti domestici
- piatti e cocci di ceramica
- cd
- assorbenti
- stracci sporchi
- rasoi
- spazzolini
- siringhe
- garze
- posate monouso
- cicche di sigarette

Consiglio: rientrano solo quei rifiuti che non possono essere riciclati



PANNOLINI E PANNOLONI

contenitori grigi

- traverse igieniche
- pannolini per bambini
- pannoloni



PLASTICA E METALLI

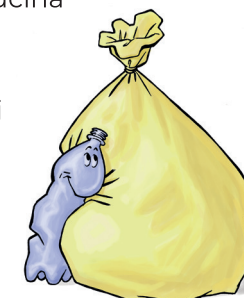
cosa inserire nei sacchi gialli

IMBALLAGGI IN PLASTICA

- bottiglie
- flaconi
- vaschette per alimenti
- piatti e bicchieri in plastica
- pellicole
- barattoli di yogurt
- vaschette di gelato in polistirolo
- posate monouso
- vassoi scatola di cioccolatini
- sacchetti di patatine
- sacchetti di merendine e snack
- blister trasparenti preformati

METALLO

- barattoli
- tappi a vite e corona
- bombolette aerosol/spray *(tranne T/F)*
- scatolette per pesce, carne, legumi ecc.
- lattine per bevande
- vaschette e vassoi
- fogli sottili come il rotolo da cucina
- involucri per dolci e cioccolati
- tubetti per creme e conserve
- prodotti per l'igiene e cosmesi



Consiglio: toglie gli scarti e i residui di cibo, come ad esempio dai vasetti di yogurt. Togli le eventuali etichette di carta. Le bottiglie e i contenitori devono essere vuoti: non inserire bottiglie e contenitori pieni o semi-pieni, anche se si tratta solo di acqua.